

TAKUJI SERVICE GUIDE

託児サービス がいど



KITAKANTO GAKUIN

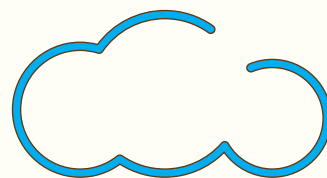
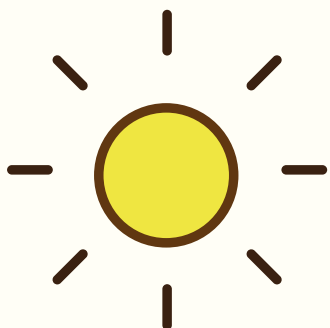
北 関 東 学 院

見学・入園のお問合せはお気軽にご連絡ください（9：00～16：00）

訓練内容説明会の際にもご案内させていただきます。

011-232-5508

# - 目次



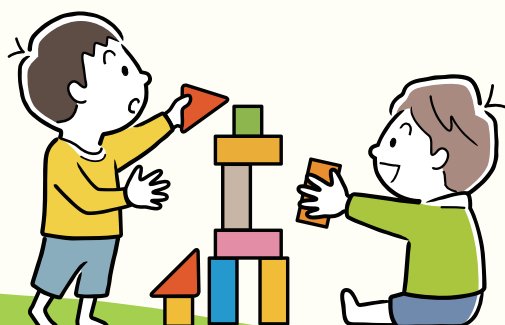
01 学校説明 ..... 2

02 提携保育園紹介

ういず保育園 ..... 3

キッズプラス ..... 4

マミーステップ ..... 5



## - 学校説明

北関東学院は .....

自分自身と向き合える時間。

忙しく働いていると中々作ることのできない将来についてしっかりと考える時間を作ることができます。



学校理念 .....

IT 社会全般で必要とされる高い知識、技術を身に付けることはもちろんのこと、一般社会人としてのコミュニケーション能力を高め社会経済の礎となる。



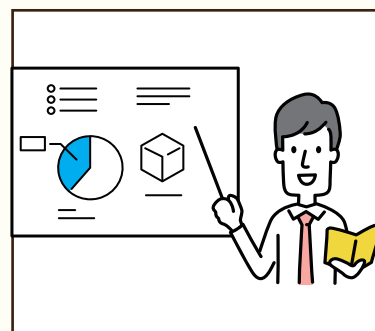
訓練目標 .....

IT 社会全般で必要とされる高い知識、技術を身に付けることはもちろんのこと、一般社会人としてのコミュニケーション能力を高め社会経済の礎となる。



訓練科目 .....

- 生成 AI 活用・スマホ＆PC 対応  
WEB デザイン実践科（託児）コース  
制作会社などのデザイナーへの就職を目指す
- WEB プログラミングデザイン科（託児）コース  
IT 関連企業などのエンジニアへの就職を目指す
- 就職に強い! オフィスパソコン基礎科（託児）コース
- ゼロから始めて就職に繋げる! ビジネスパソコン基礎科（託児）コース  
一般企業などの事務職への就職を目指す



## - 提携保育園紹介

### 名称 ういず保育園

定員 開所時間と曜日

定員 19人

開所時間 7:30 ~ 19:00

開所曜日 月曜～日曜日

※託児サービス対象は開講日及びハローワーク来所日

送迎について

送迎は行っておりません。各自保育園へお子様をお連れになり登園してください。

利用料金について

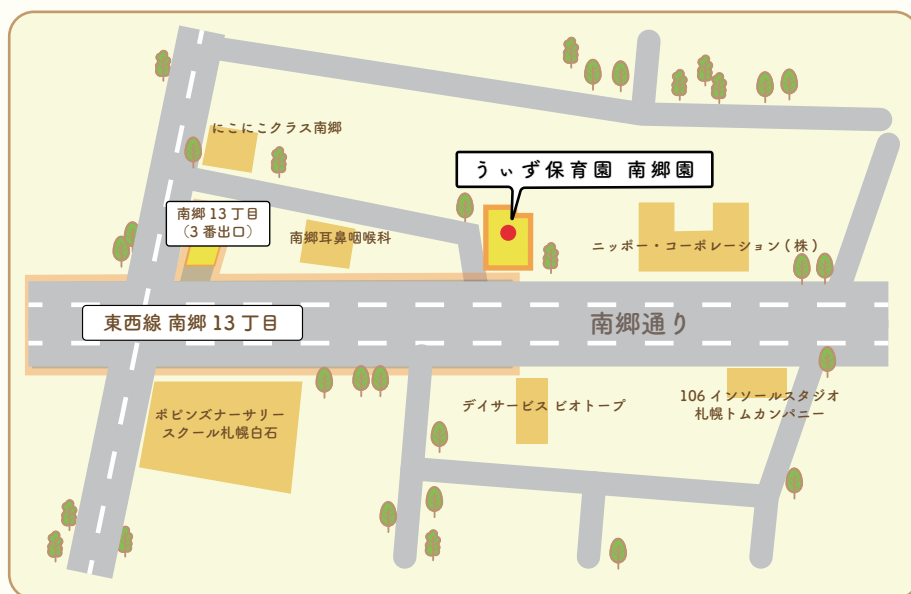
通学に係る託児保育料は無料です。

昼食、おやつ代及びおむつ代については、  
実費精算となります。

以下の場合はお預かりできません。

- ・前日に発熱があった場合。
- ・登園時の検温で37.5度以上ある場合。
- ・下痢・嘔吐・発疹等伝染性疾患が疑われる  
症状がある場合。

### ういず保育園へのアクセス



住所

札幌市白石区南郷通14丁目 北2-36 南郷14ビル1F

最寄りの地下鉄

南郷13丁目駅 3番出口から徒歩1分



## - 提携保育園紹介

### 名称 保育園 キッズプラス

### 定員 開所時間と曜日

定員 95 人

開所時間 7:00 ~ 20:00

開所曜日 月曜～金曜日

土曜日・日曜日・祝祭日

年末年始 12/29 ~ 1/3 は休園です

### 送迎について

送迎は行っておりません。

各自保育園へお子様をお連れになり登園してください。

### 利用料金について

通学に係る託児保育料は無料です。

昼食、おやつ代及びおむつ代については、  
実費精算となります。

### 以下の場合はお預かりできません。

- ・ 前日に発熱があった場合。
- ・ 登園時の検温で 37.5 度以上ある場合。
- ・ 下痢・嘔吐・発疹等伝染性疾患が疑われる  
症状がある場合。

### キッズプラスへのアクセス



### 住所

札幌市中央区南 10 条西 9 丁目 2-10

### 最寄りの地下鉄

南北線 中島公園駅から徒歩 10 分

札幌市電 中島公園通駅から徒歩 5 分

## - 提携保育園紹介

### 名称 保育園マミーステップ

### 定員 開所時間と曜日

定員 30 名

開所時間 7:30 ~ 18:30

開所曜日 月曜～土曜日

日曜日・祝祭日・年末年始は休園です。

※託児サービス対象は開講日及びハローワーク来所日

### 利用料金について

通学に係る託児保育料は無料です。

昼食、おやつ代及びおむつ代については、  
実費精算となります。

### 以下の場合はお預かりできません。

- ・前日に発熱があった場合。(38℃以上)
- ・登園時の検温で 37.5 度以上ある場合。
- ・下痢・嘔吐・発疹等伝染性疾患が  
疑われる症状がある場合。

### 送迎について

送迎は行っておりません。各自保育園へ お子様をお連れになり登園してください。

### 保育園マミーステップ



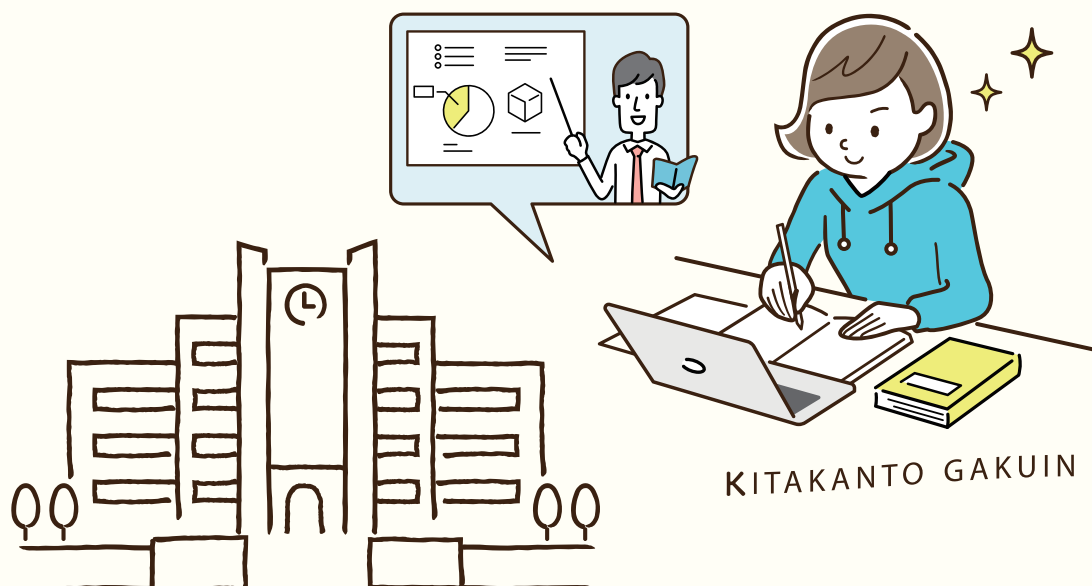
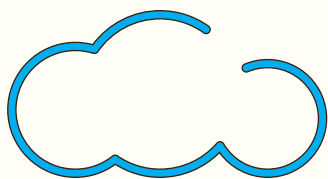
### 住所

札幌市西区琴似 4 条 2 丁目 1-2  
コルチナ II 2F

### 最寄りの駅

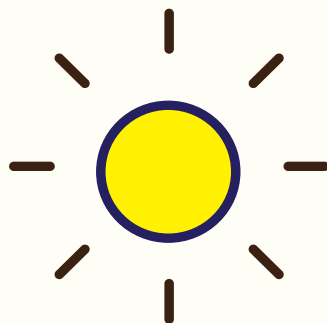
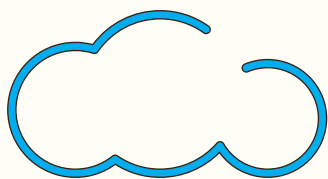
JR 函館本線 琴似駅 徒歩 7 分 **連絡通路直結**

地下鉄 東西線 琴似駅から徒歩 15 分



見学・入園のお問合せはお気軽にご連絡ください（9：00～16：00）  
訓練内容説明会の際にもご案内させていただきます。

**011-232-5508**



北関東学院は  
働くお母さん、お父さんを  
全力で応援します。



KITAKANTO GAKUIN  
北 関 東 学 院